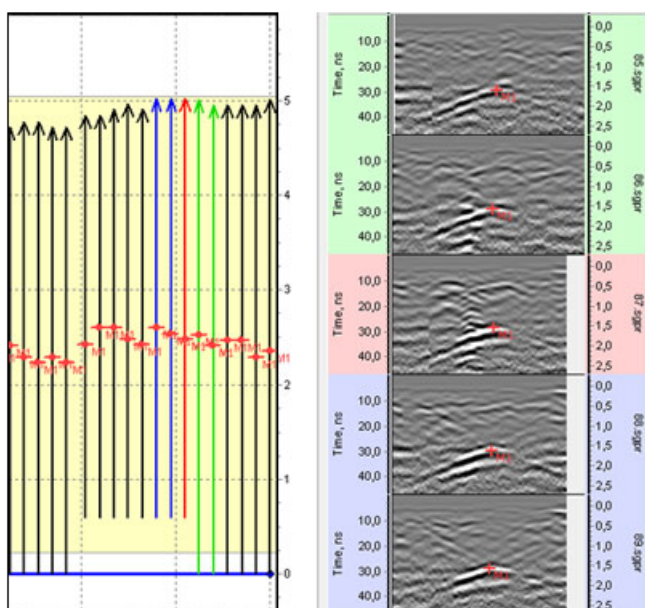


GPR Logger + Mapper 3D

Software di elaborazione dati GPR con modulo 3D, Time Slice, esportazione in .dxf e .kmz



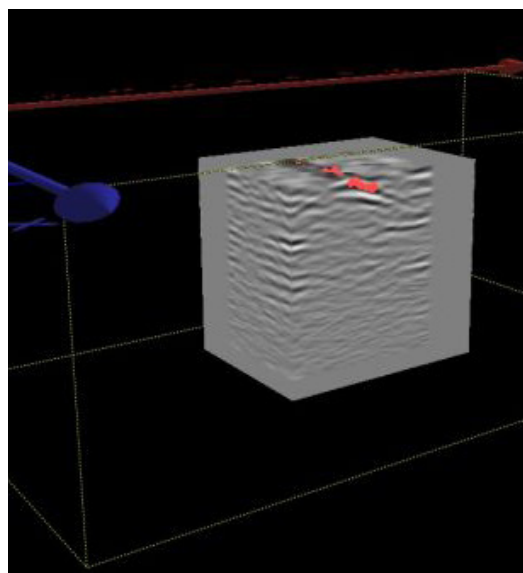
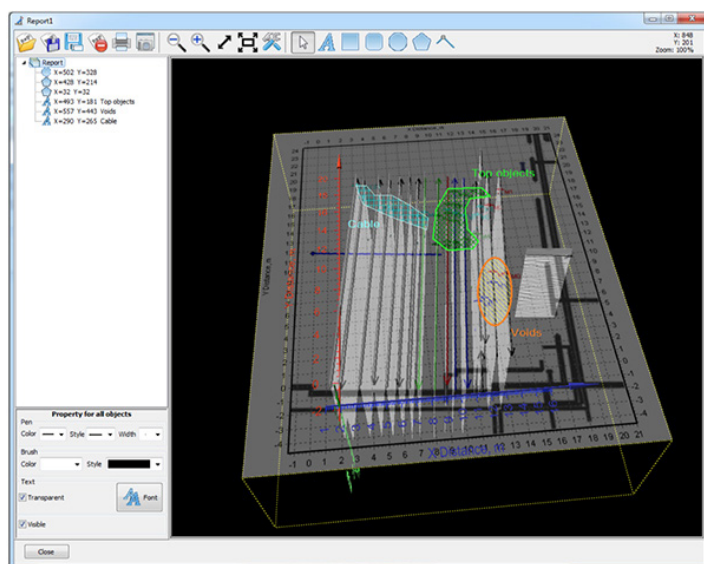
Il **software Mapper 3D** è progettato per **gestire le prospezioni georadar e mappare i dati GPR** per rilevare oggetti nel sottosuolo direttamente su un pavimento, una mappa o una planimetria.

Il programma Mapper 3D è incluso nel pacchetto software del georadar SUBvysor e viene fornito insieme al software GPR Logger per il processo di acquisizione ed elaborazione dei dati GPR.

Istruzioni:

Per attivare le funzionalità opzionali del pacchetto software GPR Logger + MAPPER 3D:

1. Scaricare e installare i software GPR Logger e Mapper 3D;
2. Avviare il software Mapper 3D e sul Menù Help, cliccare su Registration;
3. Inviare a info@novatest.it il file "Key out" che si trova nella cartella SUBvysor GPR unitamente alla Ragione Sociale o nominativo al quale associare la licenza;
4. Successivamente riceverai il file "Key in" da inserire all'interno della stessa cartella di sistema.



Caratteristiche tecniche:

Principali funzionalità di Mapper 3D:

- Pratica visualizzazione e identificazione dei profili GPR. Marcatura sul profilo GPR e sulla mappa di visualizzazione;
- Orientamento e posizione arbitrari della linea di base;
- Numero illimitato di profili GPR nel sito e numero illimitato di siti nel progetto;
- Possibilità di eseguire le scansioni GPR direttamente su una mappa o una planimetria;
- Comoda modifica dei marker;
- Preparazione del rapporto di indagine in modalità 3D con pochi e semplici passaggi;
- Integrazione automatizzata con il programma GPR Logger durante la fase di acquisizione ed elaborazione dei dati;
- Esportazione del progetto in AutoCad;
- Interpolazione 3D tramite GPS;
- L'interpolazione 3D può essere creata da qualsiasi sezione del profilo in qualsiasi piano del progetto (Z, Y, Z);
- Generazione di Time Slice in formato .jpg;
- I report possono essere creati in base al piano del progetto o alla vista 3D.

Per l'interpretazione, è stata aggiunta la possibilità di contrassegnare gli oggetti con una polilinea. E ora ci sono tre tipi di marcatori:

- 1) Marcatori di superficie
- 2) Marcatori di profondità
- 3) Polilinee

Puoi lavorare con tutti i tipi di marker in entrambi i software.
Tutti i tipi di marker vengono visualizzati anche nella vista 3D.

Principali funzionalità di GPR Logger:

- Possibilità di calibrare i 3 filtri principali (Wavelet, Background removal, Gain) per poterli utilizzare in tempo reale ma senza perdere il dato "grezzo"
- Analisi di velocità sia con lo strumento "Iperbole" che con "Indicatore di profondità"
- Tradotto in 10 lingue